



Luna DECOR - Agencja Projektowa  
NIP 731-112-89-06  
Tel: +48 603 458 476  
[www.lunadecor.com.pl](http://www.lunadecor.com.pl)  
e-mail: [agencjaluna@agencjaluna.pl](mailto:agencjaluna@agencjaluna.pl)  
95-200 Pabianice ul. Warszawska 44/50 Pokój 140 B

## **PROJEKT ZABUDOWY MEBLOWEJ KUCHNI**

**Zleceniodawca: Witold Nowak**

**Ofertę przygotowała:  
Anita Więclewska**

## Wizualizacja nr 1



## Wizualizacja nr 2



### Wizualizacja nr 3



### Wizualizacja nr 4



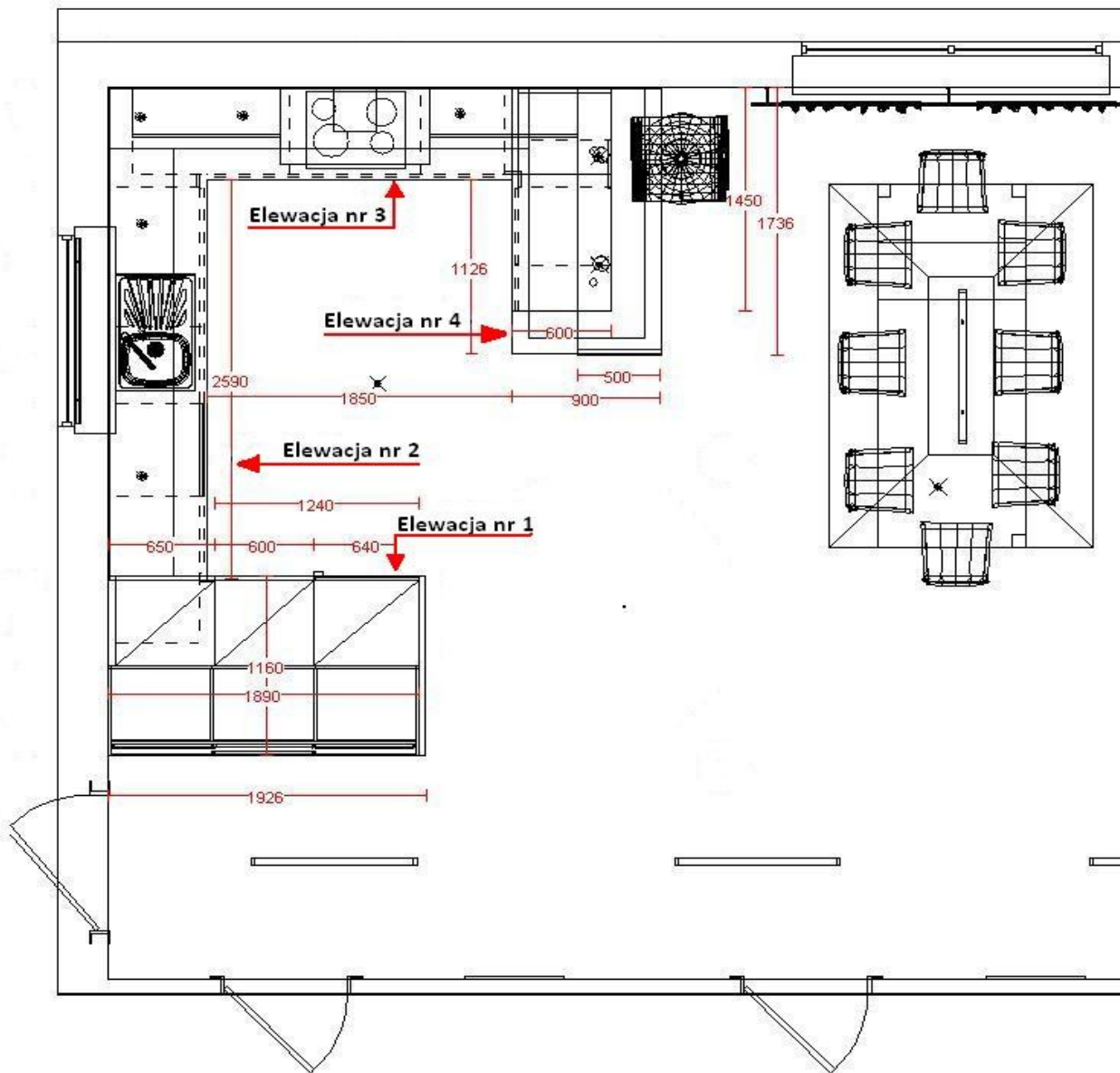
## Wizualizacja nr 5



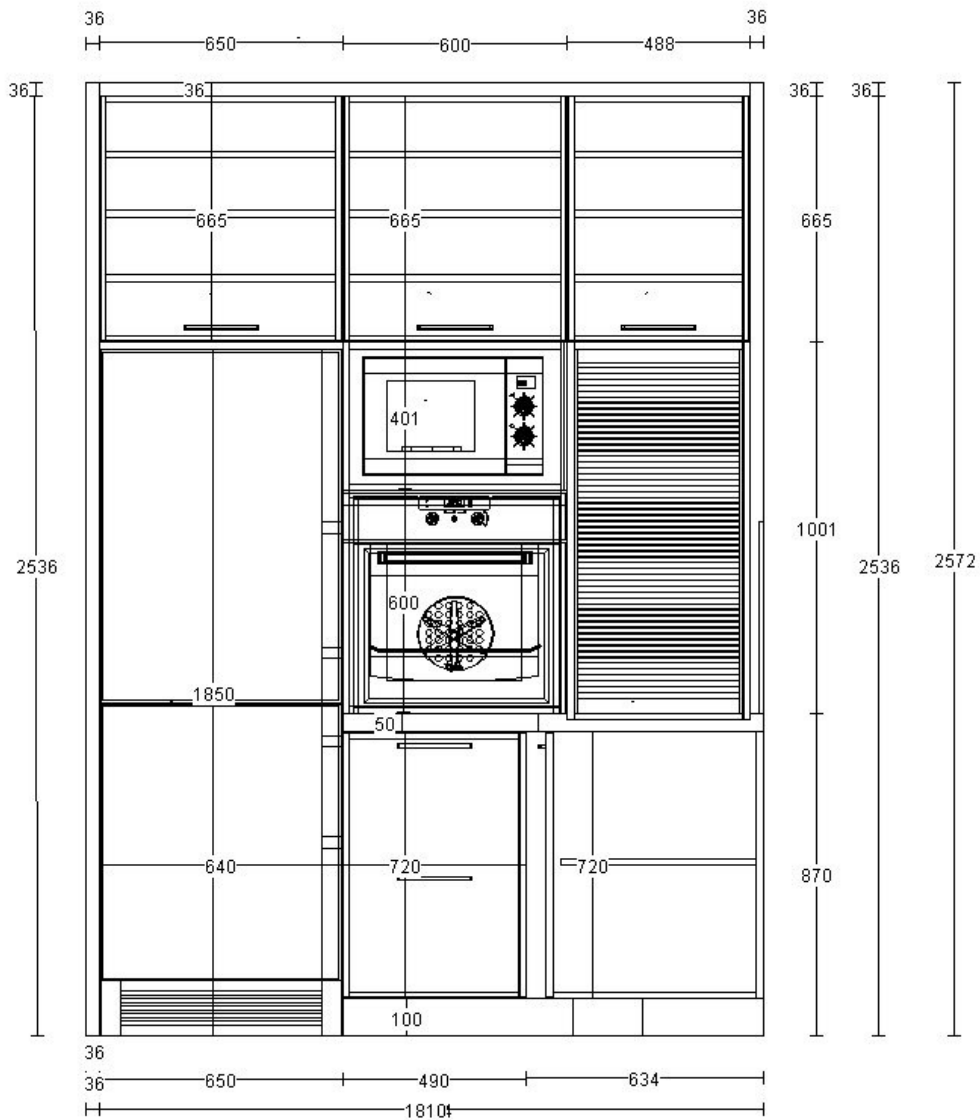
## Wizualizacja nr 6



**PROJEKT ZABUDOWY MEBLOWEJ KUCHNI**  
**rzut poziomy z zaznaczonymi elewacjami.**



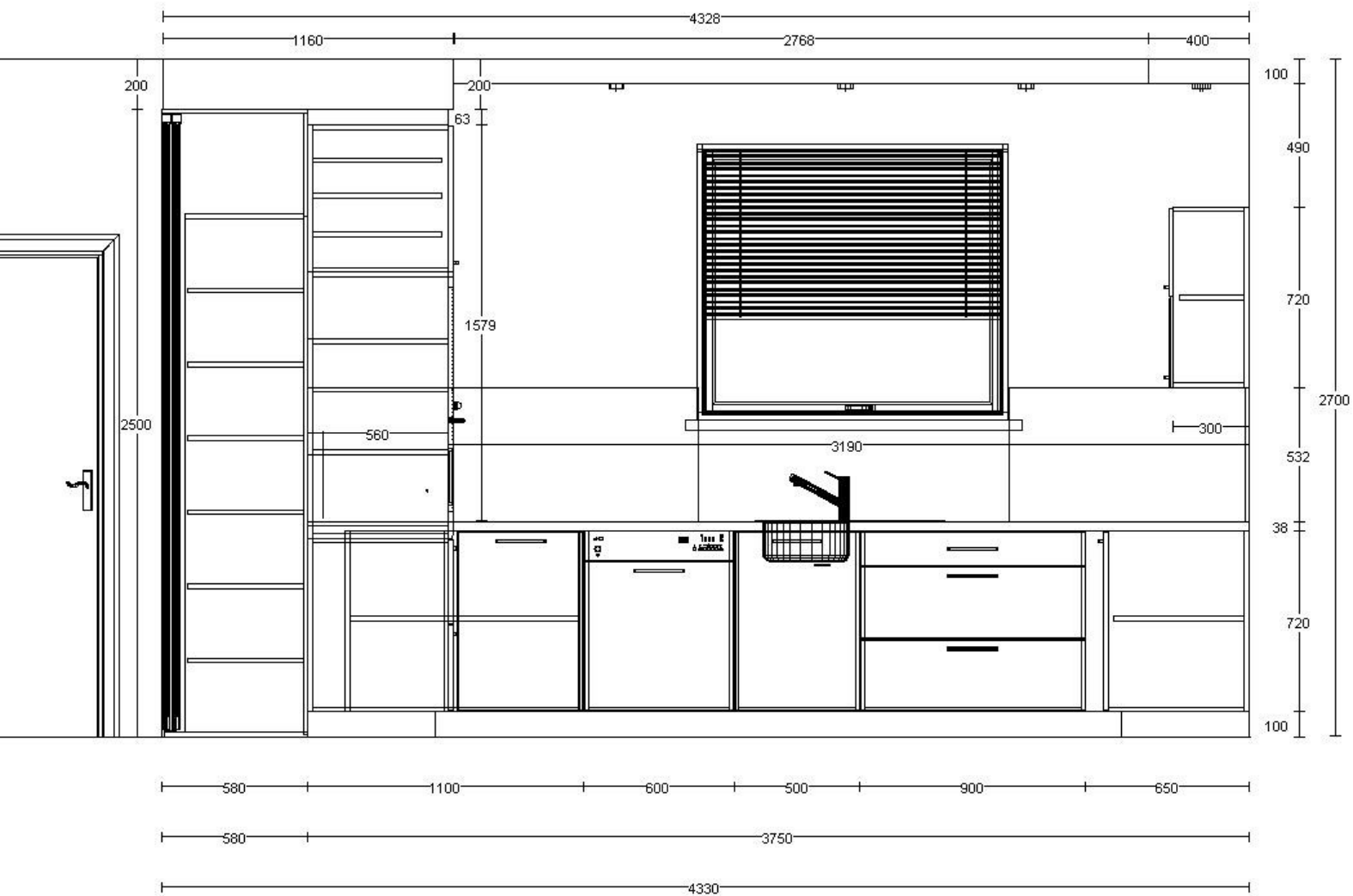
**PROJEKT ZABUDOWY MEBLOWEJ KUCHNI**  
**widok frontu kuchennego – elewacja nr 1, rysunek nr 1**



## OPIS RYSUNKU

	<b>Luna DECOR - Agencja Projektowa</b> <b>NIP 731-112-89-06</b> Tel: +48 603 458 476 <b>www.lunadecor.com.pl</b> e-mail: agencjaluna@agencjaluna.pl 95-200 Pabianice ul. Warszawska 44/50 Pokój 140 B	<b>Nazwa rysunku:</b> Widok frontu kuchennego, elewacja nr 1	<b>Numer rysunku:</b> <b>1</b>
	<b>Data opracowania:</b> 25.09.2011		
Opracował	Anita Więclewska		
Zleceniodawca	Witold Nowak		
Projekt	Meble kuchenne		
<b><u>Materiały</u></b>	Fronty – czarny lakier wysoki połysk Korpusy – Pfleiderer Oliwka Sewilla R3108 Szuflady - Tandembox Uchwyty GAMET– prętowy stalowy płaski aluminium 320 mm Cokół – 10cm - aluminium Blaty – Biuro Styl Space 268L		
<b><u>Zestawienie zabudowy</u></b>	<b><u>Wymiar szer/wys/gł w cm</u></b>		
Komin – korpus zabudowa lodowki	64 x 185 x 56		
Szafka nad lodówką, wypłycona z tyłu	64 x 67,7 x 30		
Szafka DS 49 – 2 szuflady	60 x 60 x 56		
Korpus na piekarnik	60 x 60 x 56		
Korpus na mikrofalówkę	60 x 40,1 x 56		
Szafka G 60	60 x 67,7 x 56		
Szafka z nadstawką z żaluzją	48,8 x 100,1 x 56		
Szafka G 48,8	48,8 x 67,7 x 56		
Opaska	36 x 602,4		
Blat (pod piekarnikiem)	52,4 x 58		
<b><u>Sprzęt AGD</u></b>	Chłodziarka do zabudowy Piekarnik do zabudowy Mikrofalówka do zabudowy		

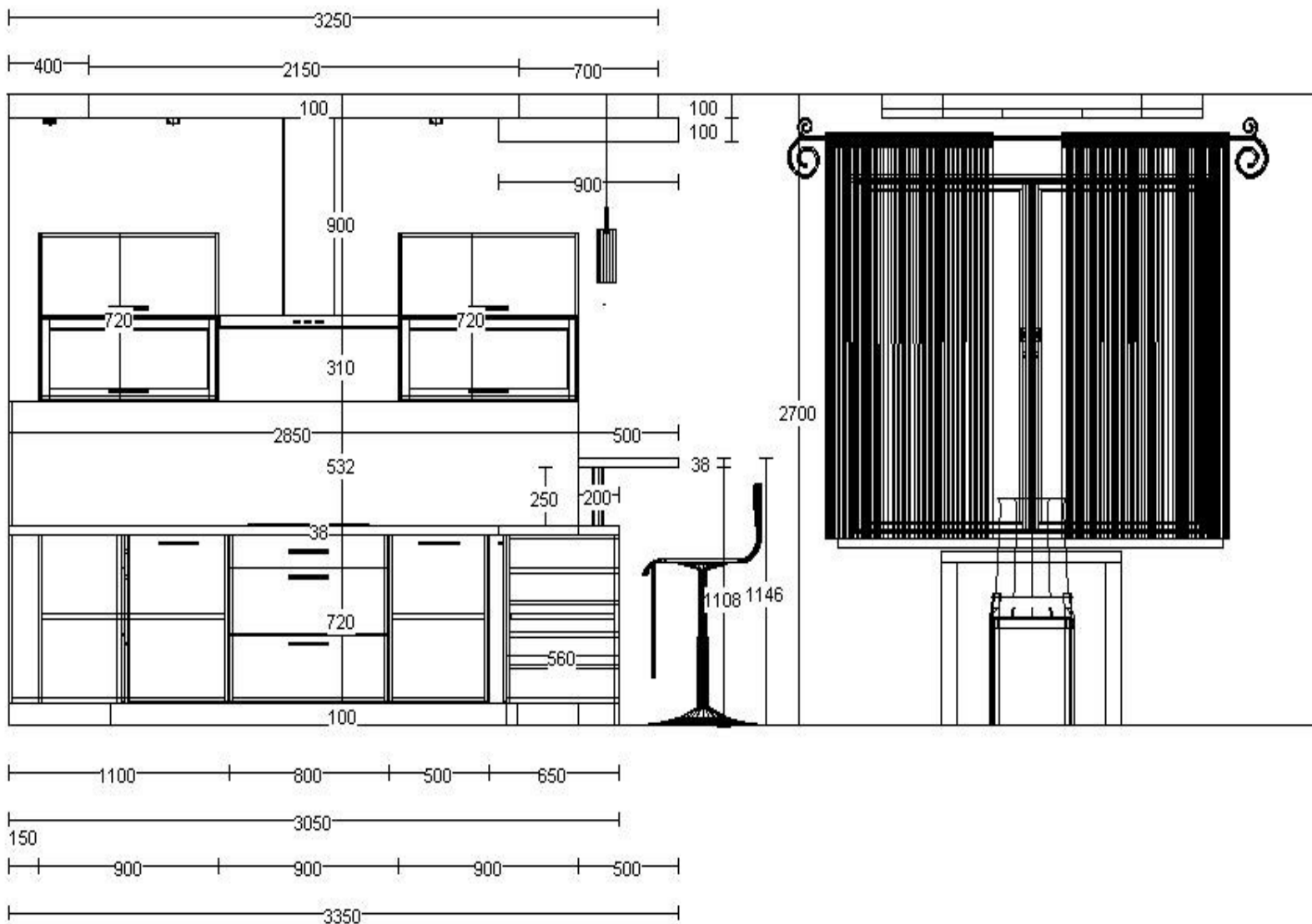
**PROJEKT ZABUDOWY MEBLOWEJ KUCHNI**  
**widok frontu kuchennego – elewacja nr 2, rysunek nr 2**




## OPIS RYSUNKU

	<b>Luna DECOR - Agencja Projektowa</b> NIP 731-112-89-06 Tel: +48 603 458 476 www.lunadecor.com.pl e-mail: agencjaluna@agencjaluna.pl 95-200 Pabianice ul. Warszawska 44/50 Pokój 140 B	<b>Nazwa rysunku:</b> Widok frontu kuchennego nr 2	<b>Numer rysunku:</b> 2
		<b>Data opracowania:</b> 25.09.2011	
Opracował	Anita Więclewska		
Zleceniodawca	Witold Nowak		
Projekt	Meble kuchenne		
<b><u>Materiały</u></b>	Fronty – Pfleiderer Oliwka Sewilla R3108		
	Korpusy – Pfleiderer Oliwka Sewilla R3108		
	Szufłady – Tandembox		
	Uchwyty GAMET – prętowy stalowy płaski aluminium 320mm		
	Cokół – 10cm - aluminium		
	Blat – Biuro Styl Space 268L		
	Wyłożenie ściany – materiał Lacobel RAL 1586		
<b><u>Zestawienie zabudowy dolnej</u></b>	<b><u>Wymiary szer/wys/gł w cm</u></b>		
Szafka zblokowana DN 110	110 x 72 x 56		
Front do zmywarki do naczyń	60 x 57		
Szafka pod zlewozmywak D50	50 x 72 x 56		
Szafka DS 2+1 – 3 szufłady	90 x 72 x 56		
Blat	375 x 60		
Wyłożenie ściany	99,1 x 53 118,5 x 25 96,7 x 53		
<b><u>Sprzęt AGD + inne</u></b>	Zmywarka do zabudowy		
	Zlewozmywak		
	Bateria zlewozmywakowa		

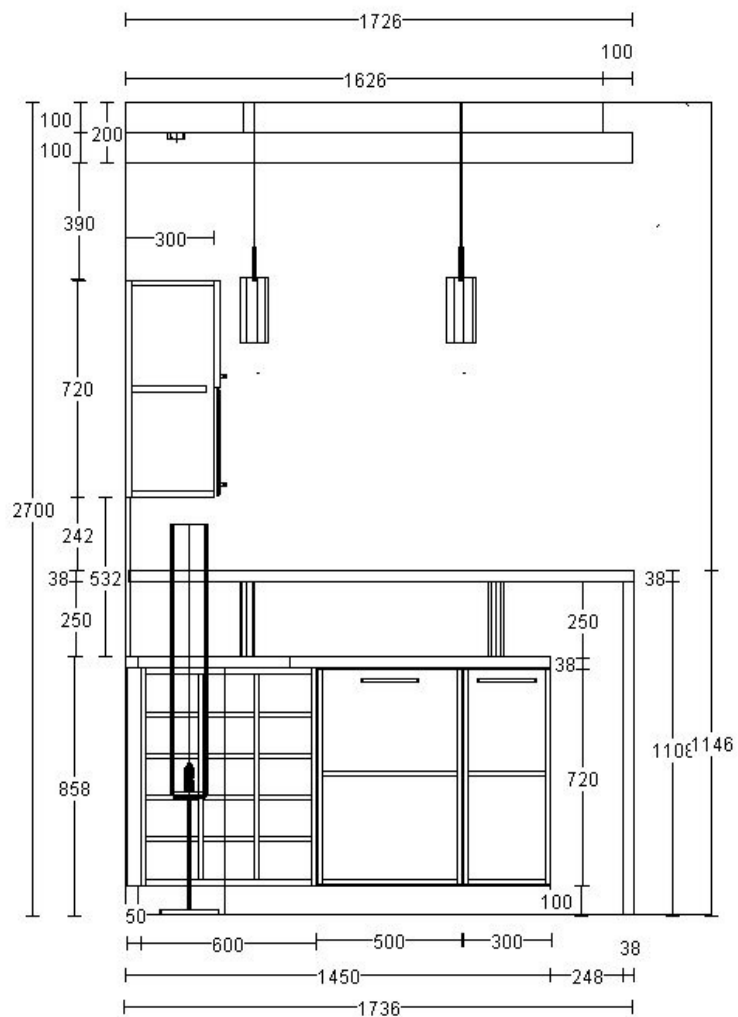
**PROJEKT ZABUDOWY MEBLOWEJ KUCHNI**  
**widok frontu kuchennego – elewacja nr 3, rysunek nr 3**




## OPIS RYSUNKU

	<b>Luna DECOR - Agencja Projektowa</b> <b>NIP 731-112-89-06</b> Tel: +48 603 458 476 <b>www.lunadecor.com.pl</b> e-mail: agencjaluna@agencjaluna.pl 95-200 Pabianice ul. Warszawska 44/50 Pokój 140 B	<b>Nazwa rysunku:</b> Wdok frontu kuchennego, elewacja nr 3	<b>Numer rysunku:</b> 3
		<b>Data opracowania:</b> 25.09.2011	
Opracował	Anita Więclewska		
Zleceniodawca	Witold Nowak		
Projekt	Meble kuchenne		
<b><u>Materiały</u></b>	Fronty – Pfleiderer Oliwka R3108		
	Fronty – czarny lakier wysoki połysk		
	Korpusy - Pfleiderer Oliwka Sewill R3108		
	Szufłady - tandembox		
	Uchwyty GAMET– prętowy stalowy płaski aluminium 320mm		
	Błat – Biuro Styl Space 268L		
	Cokół – 10cm - aluminium		
	Witryny – ramka M1 – wypełnienie Lakomat		
	Wyłożenie ściany – materiał Lacobel RAL 1586		
<b><u>Zestawienie zabudowy dolnej</u></b>	<b><u>Wymiary szer/wys/gł w cm</u></b>		
Szafka zblokowana DN 110	110 x 72 x 56		
Szafka DS 2+1 – 3 szufłady	80 x 72 x 56		
Szafka D 50	50 x 72 x 56		
Wyłożenie ściany	285,5 x 53		
<b><u>Zestawienie zabudowy wiszącej</u></b>			
Szafka GW 90	90 x 36 x 30		
Szafka G 90	90 x 36 x 30		
Szafka GW 90	90 x 36 x 30		
Szafka G 90	90 x 36 x 30		
Błat	245 x 60		
<b><u>Sprzęt AGD</u></b>	Okap wolnowiszący		
	Płyta indukcyjna		

**PROJEKT ZABUDOWY MEBLOWEJ KUCHNI**  
**widok frontu kuchennego – elewacja nr 4, rysunek nr 4**



## OPIS RYSUNKU

	<b>Luna DECOR - Agencja Projektowa</b> <b>NIP 731-112-89-06</b> Tel: +48 603 458 476 <b>www.lunadecor.com.pl</b> e-mail: agencjaluna@agencjaluna.pl 95-200 Pabianice ul. Warszawska 44/50 Pokój 140 B	<b>Nazwa rysunku:</b> Wdok frontu kuchennego, elewacja nr 4	<b>Numer rysunku:</b> <div style="text-align: center; font-size: 1.5em;"><b>4</b></div>
		<b>Data opracowania:</b> 25.09.2011	
Opracował	Anita Więclewska		
Zleceniodawca	Witold Nowak		
Projekt	Meble kuchenne		
<b><u>Materiały</u></b>	Fronty – Pfleiderer Oliwka Sewilla R3108		
	Korpusy - Pfleiderer Oliwka Sewilla R3108		
	Szufłady - Tandembox		
	Uchwyty GAMET– prętowy stalowy płaski aluminium 320mm		
	Blat – Biuro Styl Space 268L		
	Cokół – 10 aluminium		
	Podstawy pod barek – profil kwadrat – wykończenie aluminium h=25cm		
<b><u>Zestawienie zabudowy dolnej</u></b>	<b><u>Wymiar szer/wys/gł w cm</u></b>		
Szafka na wino D30	30 x 72 x 56		
Szafka zblokowana DN80	80 x 72 x 56		
Szafka D30	30 x 72 x 56		
Blat	85 x 60		
Blat barku	148,8 x 50		
Noga barku	110,8 x 50		